

Строительные материалы с умом

quick-mix 



[www.quick-mix.com](http://www.quick-mix.com)

**Музыка для глаз.  
Системы красок и декоративных  
штукатурок для наружных и внутренних  
поверхностей.**



Системы красок и декоративных штукатурок от quick-mix: Почувствуйте вдохновение!





## Содержание:

Откройте для себя красочный мир quick-mix	4
Функция цвета в архитектуре	6
Как цвета действуют на людей	8
Комбинации цветов и штукатурок	10
Цветовая гамма от quick-mix	12
Минеральные декоративные штукатурки	14
Пастообразные декоративные штукатурки	20
Системы красок и покраски	26
Системы красок и декоративных штукатурок	30







**Монотонность – вчерашний день.  
Многообразие – сегодняшняя реальность.  
Откройте для себя красочный мир quick-mix.**

Отделка фасадов домов и внутренних стен всегда будет выражением персонального стиля. Воздействие этих поверхностей, в основном, определяется цветом и структурой штукатурки. Они влияют на внешний облик здания и тем самым на наше восприятие вещей.

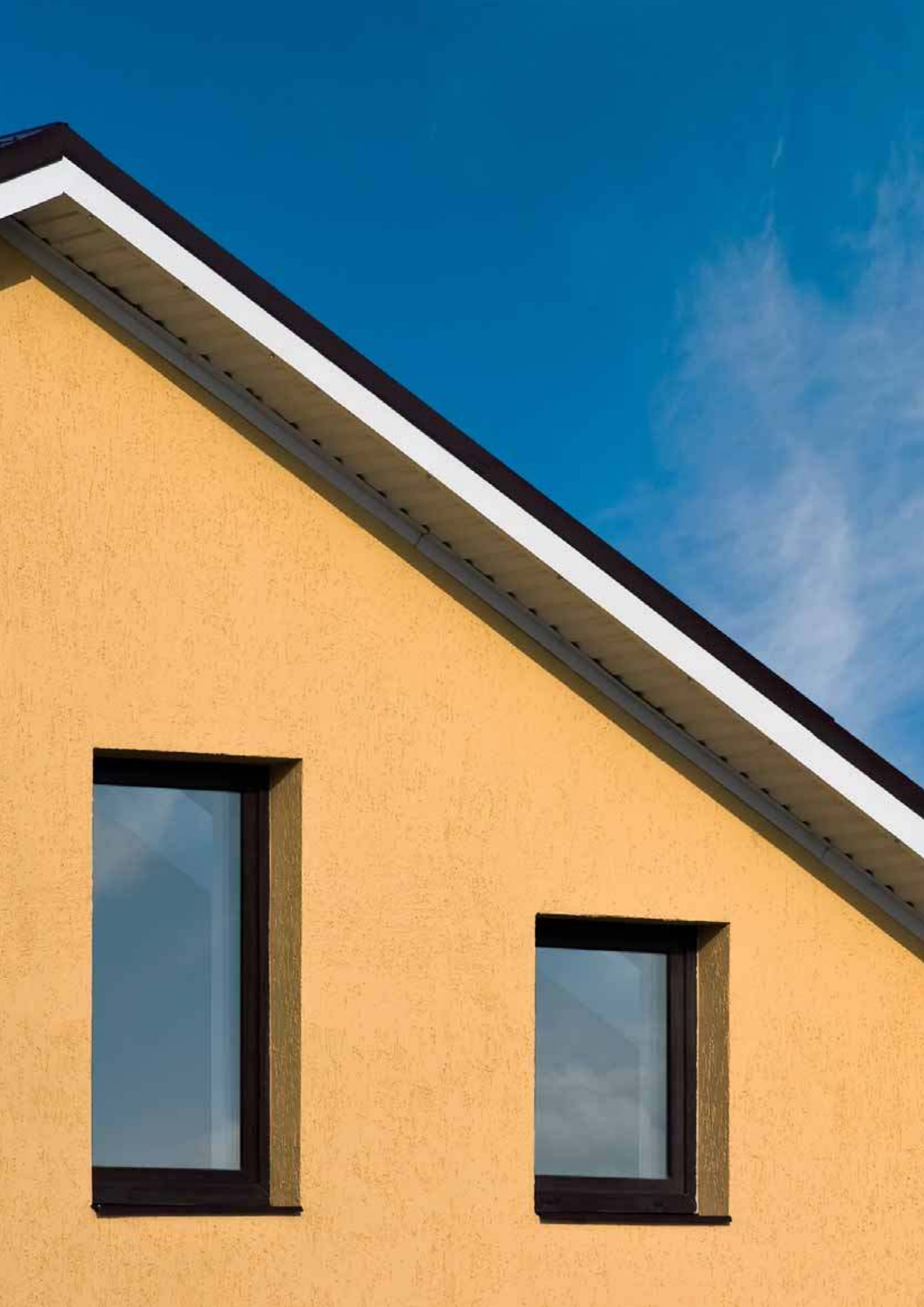
Системы красок и декоративных штукатурок от quick-mix позволяют оформить однотонные поверхности индивидуально и выразительно. Композиция правильных, подходящих друг к другу цветов, оттенков и штукатурок играет при этом решающую роль. При этом нам предлагаются почти безграничные возможности для

выражения креативных и архитектурных идей.

Однако краски и штукатурки выполняют не только декоративную функцию. Их задачей также является защита здания от внешних воздействий, например, атмосферных. Во внутренних помещениях они должны среди прочего создавать приятный микроклимат и предотвращать повреждения от сырости.

Данный каталог подробно познакомит Вас с системами красок и декоративных штукатурок от quick-mix. Почувствуйте вдохновение и порадитесь множеству интересных возможностей оформления и комбинирования!





## Подчеркивание индивидуальности. Функция цвета в архитектуре.

Цвета являются центральным компонентом человеческой культуры. Они издавна применяются в искусстве и архитектуре в качестве выразительного средства. Наряду с задачей придать окрашенному предмету новое значение, цвета использовались веками, прежде всего, чтобы придать строению или фигуре динамичный, разделенный или оживленный облик. В наше время их функции не изменились.

Красивый фасад с цветным оформлением – предмет гордости владельца дома. Оттенок – это выражение определенного ощущения жизни. Цветные фасады повышают стоимость здания и вызывают симпатию, которая также распространяется на его

владельца. И даже больше: цвета дают поддержку и ориентацию, так как с их помощью люди могут быть ассоциативно связаны с их домом.

В природе также есть цвета, влияющие на людей позитивно. Они способствуют душевному равновесию и хорошему самочувствию. Однако в районах плотной застройки, где здания идут в ряд с соседними, это положительное воздействие все больше теряется. И тем важнее придать таким постройкам структуру и колоритность, подходящую к их окружению. В современной архитектуре нахождение совершенного сочетания именно в таком случае – одна из самых красивых и увлекательных задач.





## Больше гармонии для Вашего дома. Как цвета действуют на людей.

Цвет и восприятие цвета неразрывно связаны между собой, ведь цвета не являются чисто физическим феноменом. Без восприятия также не было бы и самих цветов: они возникают только в мозгу человека. У наблюдателя цвета вызывают чувства и ассоциации. Они провоцируют определенные реакции, характерные для каждого цвета. И для каждого человека – разные, так как ощущения совершенно индивидуальны.

Жизнь слишком яркая, чтобы провести ее в стенах, обклеенных белыми обоями. Почувствуйте вдохновение с quick-mix и откройте с нами именно Ваш цвет хорошего настроения.



### Как это может воздействовать на Вас?

#### Светлые цвета

кажутся легкими и приветливыми, создают ощущение ширины и визуально увеличивают любое помещение.

#### Холодные цвета

действуют успокаивающе и расслабляюще, создают ощущение прохлады и свежести. Поэтому они превосходно подходят для помещений с большим количеством солнечного света и для домов в теплых регионах. Еще один аргумент: холодные цвета делают помещения визуально больше.

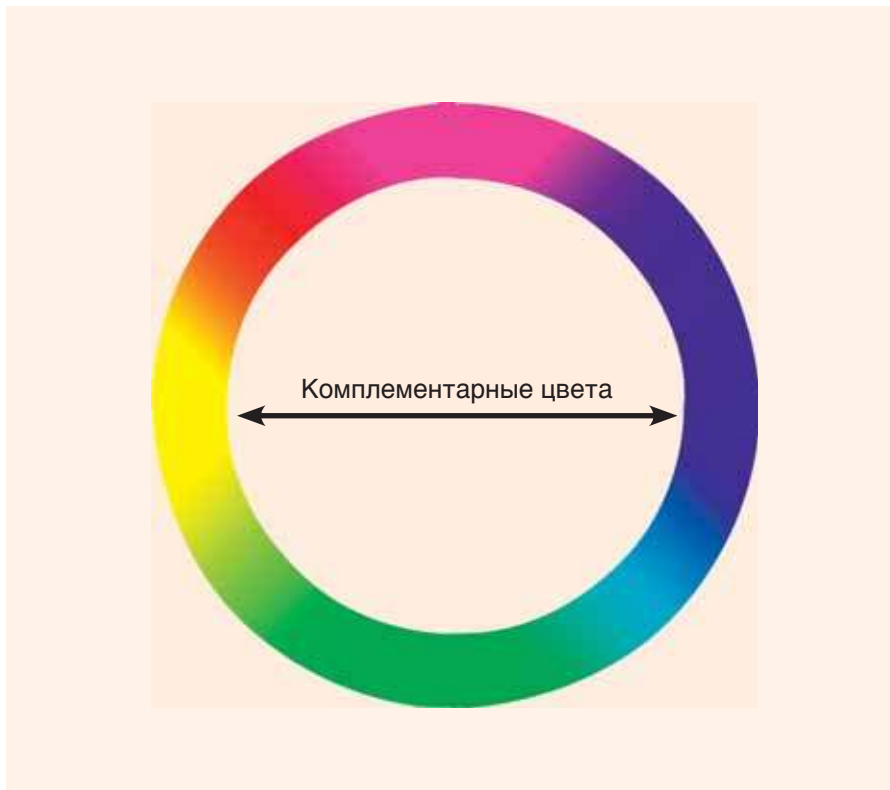
#### Теплые цвета

возбуждают и стимулируют. Для помещений с окнами на север и в холодных регионах они особенно способствуют тому, что температура в помещении кажется теплее.

#### Темные цвета

ограничивают пространства и создают чувство защищенности. Особенно подходят для помещений, в которых важны комфорт и уют, а также для больших и широких помещений. Действует правило: чем темнее оттенок, тем меньше, но в то же время уютней кажется помещение.





## Хроматический круг и комбинации цветов

Цвета влияют на наши ощущения и настроение. Хроматический круг – это важное вспомогательное средство, чтобы узнать, какие цвета гармонируют друг с другом.

В самый простой хроматический круг входят три основных цвета – красный, желтый и синий, а также соответствующие комплементарные цвета – зеленый, оранжевый и фиолетовый. Комплементарные цвета в хроматическом круге расположены напротив друг друга, например, красный и зеленый. Основными называются такие цвета, которые нельзя получить смешиванием других цветов. В отличие от дополнительных цветов комплементарные цвета получают смешиванием двух основных цветов. Смешиванием двух соседних цветов градацию цвета можно сделать еще точнее, а хроматический круг расширить почти бесконечно.

Особенной популярностью при оформлении помещений пользуются комбинации из одной группы цветов. При этом комбинируются два цвета, расположенные близко друг к другу в хроматическом круге. Такие комбинации «тон-в-тон» обладают успокаивающим действием. Если, напротив, необходимо создать особенно свежее и полное сил впечатление, рекомендуется использовать комплементарные цвета, то есть цвета, которые располагаются напротив друг друга в хроматическом круге и создают интересные контрасты.

## Действие и символика отдельных оттенков

### Белый цвет

Символ чистоты, ясности, нейтральности и невинности. Однако белый также воспринимается как символ неприступности и холодного равнодушия.

### Серый цвет

Серый символизирует осторожность, сдержанность и готовность к компромиссам. Неброский цвет, холодный и серьезный.

### Желтый цвет

Желтый создает ощущение света, веселья и радости. Цвет, который также ассоциируется со знанием, мудростью и интеллектом.

### Зеленый цвет

Зеленый действует успокаивающе и означает широту природы, безопасность, гармонию, надежду и возрождение к жизни.

### Синий цвет

Синий – это холодный цвет, который считается цветом неба. Кроме этого синий олицетворяет покой, доверие, исполнительность, красоту и тоску.

### Красный цвет

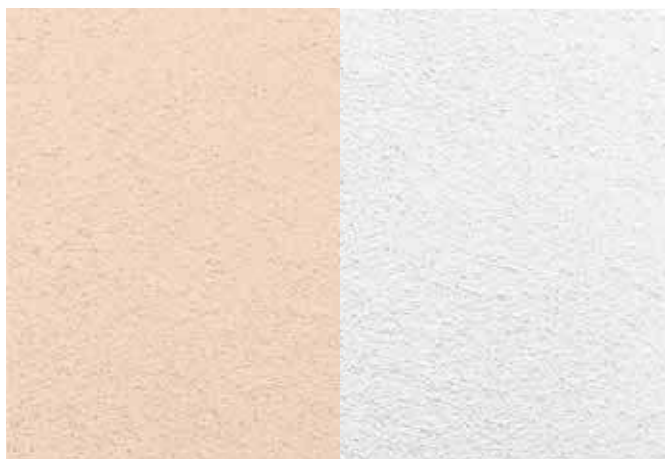
Красный – это цвет пламени. Цвет, который привлекает внимание и ассоциируется с жизненной силой и энергией, любовью и страстью.

### Оранжевый цвет

Оранжевый сигнализирует об общительности, коммуникабельности, молодости, здоровье и уверенности в себе. Это символ оптимизма и радости жизни.

### Коричневый цвет

Коричневый – это цвет земли и природы. Он действует приятно, естественно и успокаивающе.



**Декоративная штукатурка для грубой затирки «Барашек» / «Шуба»**



**Декоративная штукатурка для структурирования бороздчатых и шероховатых поверхностей «Короед»**



**Декоративная штукатурка для поверхностей с выцарапанным рисунком**



**Мелкозернистая декоративная штукатурка**



**Штукатурка для набрасывания метелкой**



**Штукатурка для набрасывания кельмой**



## Сочетание создает музыку. Комбинации цветов и штукатурок.

Отделочные штукатурки и краски предлагают множество возможностей использовать для индивидуального оформления фасадов и стен различные структуры и оттенки. Благодаря различной зернистости и технике нанесения декоративные штукатурки могут вызывать различные настроения и эффекты.

Крупные зерна придают штукатурке грубую структуру, мелкая зернистость позволяет создавать поверхности со сдержанным, нестареющим очарованием. Благодаря разнообразию структур и оттенков мы предлагаем Вам безграничные возможности оформления. И все равно, идет ли речь об оформлении фасадов или внутренних стен.



*С коллекцией цветов от quick-mix Вы всегда найдете правильный оттенок.*





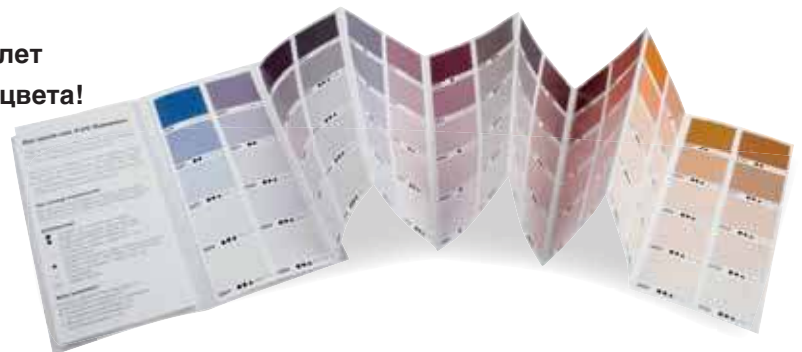


## Откройте цветовую гамму от quick-mix.

Как и музыка, цвета полны эмоций и эффектов. Они полны жизни и являются частью нашей повседневности. Совершенно неважно, ищите ли Вы скромные пастельные тона или выразительные, густые оттенки: с широкой палитрой цветов от quick-mix Вы всегда подберёте правильный оттенок.

Наряду с оттенками, которые в основном используются для минеральных штукатурок и покрытий, у нас Вы найдете и такие цвета, которые подходят только для силиконовых, силиконовых или акриловых штукатурок. Эти оттенки не доступны для минеральных декоративных штукатурок.

**Позвольте своей фантазии свободный полет и создайте Вашу собственную симфонию цвета!**



# Минеральные декоративные штукатурки



## Персональные ноты на любой вкус. Минеральные декоративные штукатурки от quick-mix.

Минеральные декоративные штукатурки с момента их изобретения более ста лет назад уже многократно подтвердили свою надежность, а благодаря новаторским технологиям сухих смесей от quick-mix они постоянно совершенствуются.

Декоративные штукатурки от quick-mix производятся из натурального минерального сырья и поэтому особенно экологичны. Они паропроницаемы и повышают качество жилья, позволяя влаге испаряться, но одновременно препятствуя ее проникновению в кирпичную кладку.

Благодаря разнообразию структур и оттенков минеральные декоративные штукатурки quick-mix дают абсолютную свободу креативным идеям архитектора и заказчика. Кроме того, декоративные штукатурки quick-mix долговечные, износоустойчивые, устойчивые к воздействию ультрафиолетовых лучей и цветостойкие.

И неважно, идет ли речь о старом или новом здании, наружных или внутренних поверхностях: декоративные штукатурки quick-mix сочетают в себе защиту и красоту. А это – быстрый и надежный путь к успеху.



### Декоративная штукатурка для грубой затирки «барашек» - SPS

### Облегчённая штукатурка для затирки - LSS

Минеральная штукатурка для затирки с дробленой доломитной крошкой останется красивой навсегда. Разнообразие структуры достигается различными способами обработки поверхности, например, затиркой обычной или резиновой губкой. Эту штукатурку можно также структурировать кельмой или придавать ей выцарапанную структуру.

Декоративные штукатурки для грубой затирки типа барашек SPS и LSS выпускаются в разных цветах согласно нашей коллекции оттенков и с различной зернистостью.

SPS относится к группе растворов P I, штукатурка LSS – к группе P II.

### Декоративная штукатурка для грубой затирки «Парос» - SPP

Для высококачественного оформления фасадных структур выпускается белая штукатурка PAROS SPP с мраморными зернами.

### Декоративная штукатурка короед «Мюнхенер раупутц» - MRS

### Облегчённая штукатурка начёсом - LRS

«Мюнхенер раупутц» – минеральная декоративная штукатурка с классическими вариантами структурирования: по горизонтали, по вертикали и по кругу. Возможно структурирование и другими, более свободными техниками, например: отпечатыванием с помощью кельмы, раскатыванием с помощью валика, набрасыванием. Видимый результат оформления поверхности внутри и снаружи здания в конечном итоге зависит только от творческого мышления штукатура и от зернистости штукатурки.

«Мюнхенер раупутц» MRS и штукатурка начёсом LRS выпускаются в разных цветах согласно нашей коллекции оттенков. MRS относится к группе растворов P I, штукатурка LRS – к группе P II.



Обозначения: для наружных и внутренних поверхностей; для внутренних поверхностей; для наружных поверхностей



**Мелкозернистая декоративная штукатурка - EFS**

Мелкозернистая штукатурка EFS прекрасно подходит для разнообразного моделирования. Обработанные ею поверхности элегантны и гармонично вписываются в любое окружение. Оштукатуривание слоями различной толщины и применение различных инструментов, в особенности, затирка мелкозернистым войлоком, позволяют создавать высокохудожественные и индивидуальные поверхности. EFS выпускается в большом количестве цветов согласно нашей коллекции оттенков.

**Штукатурка для поверхностей с выцарапанным рисунком - KPS**

Штукатурка для поверхностей с выцарапанным рисунком – это исходный вариант всех существующих декоративных штукатурок. Благодаря отдельным зернам, которые оказываются на поверхности в ходе выцарапывания, возникает типичная структура штукатурки. Штукатурка прекрасно защищает от погодных воздействий и может использоваться как внутри, так и снаружи помещений. Эти минеральные штукатурки также могут использоваться для высокохудожественного оформления стен в технике сграффито. Штукатурка KPS выпускается во многих оттенках (см. общую таблицу цветов), а также в специальном варианте со слюдой.

**Легкая штукатурка «Вариопутц» - VPS**

Штукатурка «Вариопутц» – облегченная декоративная штукатурка, предназначенная специально для использования в сочетании с многослойной системой утепления фасадов LOBATHERM. С помощью VPS можно создавать элегантные штукатурные структуры посредством затирки войлоком и свободного структурирования. Возможности структурирования этой штукатурки практически безграничны: к примеру, можно моделировать мелкозернистые поверхности, поверхности в стиле загородного дома или монастырского здания. Штукатурка «Вариопутц» наносится один раз в качестве финишного слоя на системы утепления фасада LOBATHERM.



## Штукатурка для набрасывания метелкой - BSW

## Штукатурка для набрасывания кельмой - KSW

Штукатурка для набрасывания метелкой BSW идеально подходит для моделирования поверхностей методом мелкого набрызга. Готовую структуру штукатурки определяют ее мелкозернистость и способ структурирования. Кроме того, штукатурка BSW может использоваться внутри и снаружи помещений и прекрасно подходит для того, чтобы освежить или изменить поверхности, покрытые старым слоем минеральной штукатурки. Штукатурку KSW можно назвать классикой декоративных штукатурок. Она превосходно смотрится в сочетании с другими природными материалами – древесиной и камнем, и поэтому приобретает все большую популярность. Еще один аргумент: ее собственная структура гармонирует прежде всего со старыми архитектурными стилями и усиливает их очарование.

## Штукатурка для внутренней отделки помещений - IDP

Неброская штукатурка для внутренней отделки помещений IDP – долговечная и выразительная альтернатива обоям. Она специально разработана для отделки интерьеров, прекрасно моделируется, структурируется (в том числе затиркой) мелкой фактурой, что дает возможность индивидуального оформления. Стены и потолки обретают новое измерение, которое не потеряет привлекательности даже спустя много лет. Кроме того, штукатурка IDP позволяет расставлять эффектные акценты, которые подчеркивают внутреннюю архитектуру пространства.

## Мелкозернистая штукатурка для арки проема - LS-FP

Штукатурка для арки проема LS-FP – минеральная штукатурка чрезвычайно мелкой зернистости. Она применяется специально для оштукатуривания откосов дверных и оконных проемов и оштукатуренных полос вокруг окон и дверей.



Обозначения:  для наружных и внутренних поверхностей;  для внутренних поверхностей;  для наружных поверхностей

## Все просто: Системы декоративных штукатурок от quick-mix

Для минеральных декоративных штукатурок от quick-mix необходимы соответствующие штукатурные грунты, на которых они будут красиво смотреться и хорошо сохраняться.

quick-mix предлагает совокупное системное решение, и поэтому мы также поставляем штукатурки нижнего слоя, соответствующие декоративным штукатуркам и разным видам основания. При этом следует различать два основных вида декоративных штукатурок: штукатурки для нанесения тонким слоем и для нанесения толстым слоем.

Для выразительного и долговечного оформления поверхности с помощью тонкослойной декоративной штукатурки (например SPS) необходимо использовать водоотталкивающий (wa) штукатурный грунт. Для внутренней отделки помещений также может использоваться негидрофобный (nwa) штукатурный грунт, поверхность которого обрабатывается грунтовкой для минеральных штукатурок MPGr. Причина такого системного подхода очевидна: при нанесении тонкослойных декоративных штукатурок защита фасада от воздействия погодных условий



обеспечивается только совместно с водоотталкивающим (wa) штукатурным грунтом. Таким образом, вода не проникает через стену в здание и не повреждает фасад. Одновременно обеспечивается необходимая теплоизоляция здания.

При использовании толстослойной декоративной штукатурки (например KPS), в отличие от тонкослойных систем, необходимо использовать негидрофобный (nwa) штукатурный грунт. Ведь толстослойной декоративной штукатурке для прочного капиллярного сцепления необходим штукатурный грунт с равномерными абсорбирующими свойствами.



# Пастообразные декоративные штукатурки

## Звучание комфорта.

### Готовые к употреблению декоративные штукатурки от quick-mix.

Декоративные штукатурки позволяют использовать для оформления фасада множество структур и оттенков. Широкий ассортимент богатых традициями минеральных штукатурок от quick-mix дополняют готовые к употреблению пастообразные штукатурки в ведрах.

В зависимости от требований и применения можно выбрать различные продукты. Поэтому у quick-mix Вы найдете пастообразную штукатурку, идеально подходящую для любых задач и любых желаний по оформлению.

В нашем ассортименте, с одной стороны, присутствуют силикатные штукатурки с превосходными свойствами паропроницаемости. С другой стороны, мы предлагаем очень эластичные силиконовые, силиконовые и акриловые штукатурки с высокими водоотталкивающими свойствами, объединяющие в себе положительные характеристики силикатных и дисперсионных штукатурок.

Силоксановые штукатурки – высоко водоотталкивающие и при этом паропроницаемые. Силиконовые штукатурки привлекают своими водоотталкивающими свойствами, оптимальной паропроницаемостью и широким спектром оттенков, в том числе ярких и насыщенных. Акриловые штукатурки, в свою очередь, являются чисто дисперсионными штукатурками и высоко водоотталкивающими. Завершают ассортимент пастообразных штукатурок quick-mix цветные каменные штукатурки, которые благодаря своей декоративной структуре особенно хорошо подходят для использования на цокольных этажах и лестничных клетках.

Лучшее в наших пастообразных штукатурках: они не только красивы, но и очень долговечны. Благодаря длительной устойчивости к погодным воздействиям они гарантируют долговременную защиту Вашего здания.



## Силикатная штукатурка «короед» - SKR

Силикатные штукатурки – это пастообразные штукатурки на основе растворимого калиевого стекла с высокой паропроницаемостью. Силикатные штукатурки лучше всего подходят для использования на системах утепления фасада LOBATHERM. Они соответствуют группе III устойчивости к ливневому дождю согласно DIN 4108 и поэтому гарантируют надежную защиту от погодных воздействий. С помощью этой штукатурки могут быть получены бороздчатые и шероховатые структуры.

## Силикатная штукатурка «барашек» - SKK

Для структурирования затиркой и процарапыванием поверхностей применяется штукатурка SKK, которая также производится на основе силикатов.

## Силиконовая штукатурка «короед» - SHR

Силиконовая штукатурка в качестве финишного слоя придает зданию индивидуальное очарование, а многообразие цвета – неповторимость. Благодаря оптимальному сочетанию высококачественных вяжущих силиконовая штукатурка соответствует всем требованиям. С технической точки зрения, благодаря своим гидрофобным свойствам при оптимальной паропроницаемости, силиконовая штукатурка удовлетворяет максимальные запросы, в том числе, при использовании для систем утепления фасада LOBATHERM. С точки зрения оформления она выделяется благодаря широкому спектру цветов – в том числе, насыщенных оттенков. С помощью этой штукатурки на основе силиконовых смол могут быть получены бороздчатые и шероховатые структуры.



Обозначения: →↔← для наружных и внутренних поверхностей; ↔ для внутренних поверхностей; →↔← для наружных поверхностей



### Силиконовая штукатурка «барашек» - SHK

Для структурирования затиркой и процарапыванием поверхностей применяется штукатурка SHK, которая также производится на основе силиконовых смол.

### Акриловая штукатурка «короед» - KHR

В случае акриловых штукатурок речь идет о декоративных штукатурках на основе органических вяжущих и полимеров. Их преимущество заключается в их эластичности: внутренние напряжения очень низкие, а водоотталкивающие свойства – высокие. Акриловые штукатурки специально разработаны для системы утепления фасада LOBATHERM с органическими шпаклевочными растворами. Они соответствуют группе III устойчивости к ливневому дождю согласно DIN 4108 и поэтому гарантируют надежную защиту от погодных воздействий. С помощью штукатурки KHR на основе синтетических смол могут быть получены бороздчатые и шероховатые структуры.

### Акриловая штукатурка «барашек» - KHK

Для структурирования затиркой и процарапыванием поверхностей применяется штукатурка KHK, которая также производится на основе синтетических смол.



### Силоксановая штукатурка «короед» - SXR

Силоксановые штукатурки объединяют в себе положительные качества силикатных и акриловых штукатурок. С одной стороны, они высоко паропроницаемы, как и силикатные штукатурки, с другой стороны, они обладают высокими водоотталкивающими свойствами, как акриловые штукатурки. Также они имеют низкую склонность к загрязнению.

Силоксановые штукатурки специально разработаны для систем утепления фасада LOBATHERM. Они соответствуют группе III устойчивости к ливневому дождю согласно DIN 4108 и поэтому гарантируют надежную защиту от погодных воздействий. С помощью этой штукатурки на основе силоксановых смол могут быть получены бороздчатые и шероховатые структуры.

### Силоксановая штукатурка «барашек» - SXX

Для структурирования затиркой и процарапыванием поверхностей применяется штукатурка SXX, которая также производится на основе силоксана.

### Силоксановая штукатурка для обрамления окон и дверей - SXF

Эта мелкозернистая штукатурка на основе силоксана используется для оштукатуривания лизен и штукатурных обрамлений окон и дверей. Отличается низкой склонностью к загрязнению и хорошо подходит для системы утепления фасада LOBATHERM.



Обозначения: →↔← для наружных и внутренних поверхностей; ↔ для внутренних поверхностей; →↔← для наружных поверхностей

### Штукатурка для внутренних работ «короед» - IKR

### Штукатурка для внутренних работ «барашек» - IKK

Используя акриловую штукатурку для внутренних работ, Вы создадите на стенах и потолках бесконечно прекрасные структуры. Это больше, чем альтернатива гладким и шершавым обоям. Предпочтительная область применения: лестничные клетки и прихожие.

С помощью IKR на основе синтетических смол могут быть получены бороздчатые и шероховатые структуры.

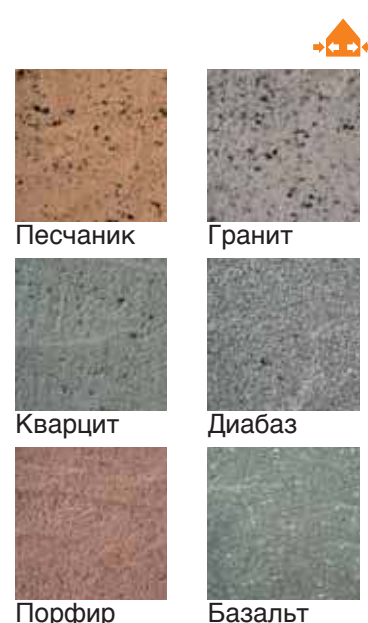
Для структурирования затиркой и процарапыванием поверхностей применяется штукатурка IKK, которая также производится на основе синтетических смол.



### Штукатурка с каменной крошкой - GSP

При оформлении внутренних помещений или стен гаража, а также цоколя штукатурка с каменной крошкой GSP позволяет получить инновационные, оригинальные и выразительные поверхности, которые выглядят, как минеральные. Благодаря этому возможно создание неповторимых структур. При этом каменная штукатурка GSP выделяется не только внешним видом, но и техническими характеристиками. Прежде всего, в области цоколя она обеспечивает требуемую защиту от погодных воздействий, кроме того, является очень прочной и ударостойкой.

Каменная штукатурка GSP предлагается в 6 цветовых вариантах. Сухой гранулят двухкомпонентной каменной штукатурки GSP производится из натурального гранита и поэтому с GSP можно создавать поверхности, которые выглядят естественно, как природный камень.



### Цветная каменная штукатурка - BUP

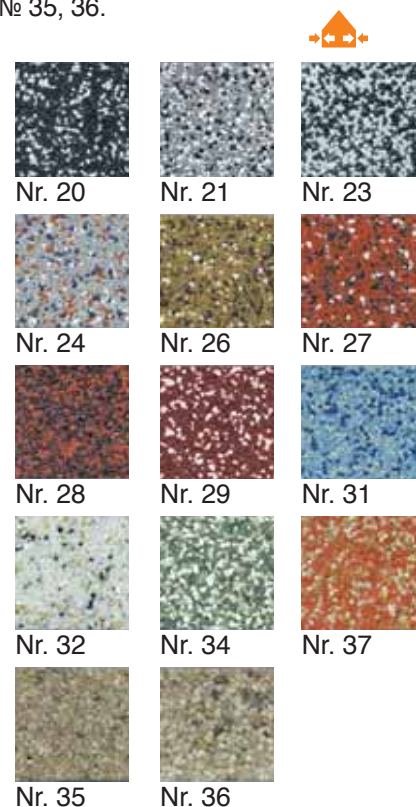
Штукатурка BUP представляет собой декоративную штукатурку на полимерной основе. Она дает характерную мозаичную структуру и может использоваться как внутри, так и снаружи помещения. Прежде всего, ее охотно используют в области цоколя и на лестничных клетках.

#### BUP - с гранулами мрамора

Готовая к применению декоративная штукатурка на полимерной основе содержит маленькие гранулы из мрамора зернистостью 1,2 – 1,8 мм. Оттенки: № 20, 21, 23, 24, 26, 27, 28, 29, 31, 32, 34, 37.

#### BUP с зернами из природного камня

Отличительной особенностью этой готовой к применению декоративной штукатурки на полимерной основе являются зерна природного камня. Можно выбрать мелкую или грубую зернистость. Оттенки: № 35, 36.





# Системы красок и покраски

## Теплые оттенки, холодные оттенки.

### С красками LOBACOLOR у Вас есть выбор.

Цветовое оформление строений и помещений приобретает все большее значение. Растет тенденция перехода от белых плоских штукатурных фасадов к цветным поверхностям разнообразной структуры. Изначально наводящие скуку здания таким образом приобретают явные черты индивидуальности и живости.

LOBACOLOR – системы красок и покраски quick-mix – высокоэффективное и креативное выразительное средство. При этом решающую роль играет правильность подбора оттенка в соответствии с цветовым окружением объекта. Поэтому для гармоничного цветового оформления поверхностей всегда стремятся использовать сочетающиеся друг с дру-

гом оттенки и тем самым подчеркнуть архитектуру здания.

Но кроме этого, системы красок и покраски выполняют и защитную функцию. Они должны быть устойчивыми к погодным воздействиям и долговечными. Инновационные рецепты красок от quick-mix, изготавливаемых из высококачественного сырья, гарантируют полное выполнение этих требований.

Благодаря системам красок и покраски, разработанным в соответствии с существующим основанием, у нас Вы найдете правильное решения для любого случая. Лучший аргумент, чтобы встать на сторону цвета!



## ЛОВАКАТ

### Силикатные фасадные краски

Естественное разнообразие на основе растворимого калиевого стекла. Силикатные краски ЛОВАКАТ паропроницаемые и минеральные. Используются как завершающий слой краски или фасадная краска по минеральной штукатурке. Также подходит для использования поверх систем LOBATHERM!

### ЛОВАКАТ LK 200

#### Заполняющая фасадная краска

Заполняющая силикатная фасадная краска ЛОВАКАТ 200 на основе калиевого стекла, содержащая кварц, закрашивает усадочные трещины и выравнивает грубые структуры. Паропроницаемая.



### ЛОВАКАТ LK 300 Фасадная краска

Эта паропроницаемая силикатная фасадная краска на основе калиевого стекла с высокой укрывистостью специально разработана для системы LOBATHERM. Используется как завершающий слой краски и фасадная краска.



### ЛОВАКАТ LK 350 Фасадная краска

Эта гидрофобная краска на основе калиевого растворимого стекла с высокой укрывистостью и водоотталкивающим эффектом. Паропроницаемая. Она разработана для применения на системах утепления фасадов LOBATHERM и используется как завершающий слой краски и фасадная краска.



## ЛОВАХАН

### Силоксановые и силиконовые фасадные краски

Оптимальная комбинация вяжущих в фасадных красках ЛОВАХАН обеспечивает паропроницаемость при одновременном отталкивании воды. С точки зрения строительной физики эти краски обладают всеми преимуществами и используются прежде всего при ремонте на самых различных поверхностях. Также подходят для нанесения поверх систем утепления фасадов LOBATHERM!

### ЛОВАХАН LX 200

#### Заполняющая фасадная краска

Заполняющая фасадная краска ЛОВАХАН 200 на основе силоксана, содержащая кварц, благодаря шламирующему действию закрашивает усадочные трещины и выравнивает грубые структуры. Паропроницаемая.



### ЛОВАХАН LX 300

#### Фасадная краска

Эта паропроницаемая фасадная краска на основе силоксана с высокой укрывистостью специально разработана для системы LOBATHERM. Используется как завершающий слой краски и фасадная краска.



### ЛОВАХАН LX 350

#### Фасадная краска на основе силиконовой смолы

ЛОВАХАН LX 350 – фасадная краска на основе силиконовой смолы с высокой укрывистостью, низким внутренним напряжением и особенно низкой склонностью к загрязнению. Также применяется поверх неповрежденных систем LOBATHERM. Паропроницаемая и водоотталкивающая.



Обозначения: →↔← для наружных и внутренних поверхностей; ↔ для внутренних поверхностей; →↗↘← для наружных поверхностей



## LOBACRYL

### Акриловые фасадные краски

Стойкие дисперсионные краски на основе акрилатов без внутреннего напряжения. Кроме этого, фасадные краски LOBACRYL можно окрашивать в очень яркие цвета.

### LOBACRYL LA 200 рого Заполняющая фасадная краска

LOBACRYL 200 рого – это заполняющая фасадная краска на основе акрилатов с высокой укрывистостью. Паропроницаемая и особенно подходит для перекрашивания органических покрытий.



### LOBACRYL LA 300 Фасадная краска без кварца

Эта фасадная краска без кварца на основе акрилатов дает яркие, насыщенные оттенки. Стойкая и не имеет внутреннего напряжения.



### LOBACRYL LA 270 F 70 Фасадная краска по бетону

LOBACRYL 270 отличается высоким сопротивлением к диффузии CO<sub>2</sub> и поэтому является превосходным ингибитором карбонизации бетона. Краска на основе чистых акрилатов, с высокой укрывистостью, придаёт поверхности шелковистый блеск.



### LOBA-Ex Средство для удаления поражений водорослями и грибами

Используется для удаления водорослей и грибов. Готово к применению. Жидкое.

### LOBAXIN-S Альгицидная и фунгицидная грунтовка

Альгицидное и фунгицидное средство для санирования оснований и поверхностей, пораженных грибами и плесенью, длительного действия. Не содержит тяжелых металлов и фенола, готова к употреблению. Жидкая.

## LOBACOLOR -

### Краски для внутренних работ

Акриловые краски и краска «Микроклимат» от LOBACOLOR для внутренних работ на основе минеральных вяжущих открывают множество возможностей и для оформления интерьеров.

### Краска «Стандарт» LI 194

Не содержащая растворителей дисперсионная акриловая краска с хорошей укрывистостью. Матовая.



### Краска «Профессионал» LI 204

Не содержащая растворителей дисперсионная акриловая краска с высокой укрывистостью. Матовая.



### Краска «Люкс» LI 206

Не содержащая растворителей и вредных веществ дисперсионная акриловая краска с высокой укрывистостью. Можно разбавлять водой и подкрашивать колерами. Матовая.



### Краска «Микроклимат» LI 400

Краска «Микроклимат» для использования в жилых помещениях на основе минеральных вяжущих. Для матовых, устойчивых к мытью покрытий. Очень высокая проникаемость водяного пара и CO. Особенно хорошо подходит для нанесения поверх известковых штукатурок от quick-mix.



# Системы красок и декоративных штукатурок

## Минеральные декоративные штукатурки

Продукция	Форма поставки: мешок	Зернистость в мм	Группа смесей	Выход раствора л/мешок	Расход на 1 м <sup>2</sup> при заданной толщине слоя	Цвет
Декоративная штукатурка для грубой затирки – SPS	30 кг	0-2 / 0-3 / 0-5	P I	~ 21,5	~ 3,5 кг (2 мм) / ~ 4,5 кг (3 мм) / ~ 7 кг (5 мм)	*
Легкая штукатурка для затирки – LSS	30 кг	0-2 / 0-3 / 0-4	P II	~ 24	~ 2,5 кг (2 мм) / ~ 3,5 кг (3 мм) / ~ 4,5 кг (4 мм)	*
Штукатурка для затирки PAROS – SPP	30 кг	0-1 / 0-2 / 0-3	P I	~ 21,5	~ 2,6 кг (1 мм) / ~ 3,6 кг (2 мм) / ~ 4,1 кг (3 мм)	белая
Штукатурка короед «Мюнхенер раупутц» – MRS	30 кг	0-2 / 0-3	P I	~ 21,5	~ 3,5 кг (2 мм) / ~ 4,5 кг (3 мм)	*
Легкая штукатурка «короед» – LRS	30 кг	0-2 / 0-3 / 0-4	P II	~ 24	~ 2,5 кг (2 мм) / ~ 3,5 кг (3 мм) / ~ 4,5 кг (4 мм)	*
Мелкозернистая штукатурка – EFS	30 кг	0-1	P I	~ 21,5	~ 7 кг (5 мм)	*
Штукатурка для поверхностей с выцарапанным рисунком – KPS	30 кг	0-2 / 0-3 / 0-4	P I	~ 21,5	~ 18 кг (12 мм) / ~ 20 кг (13 мм) / ~ 22 кг (14 мм)	*
Штукатурка для поверхностей с выцарапанным рисунком со слюдой – KPS-G	30 кг	0-4	P I	~ 21,5	~ 22 кг (14 мм)	*
Легкая штукатурка «Вариопутц» – VPS	15 кг	0-2	P I	~ 23	~ 5 кг (7 мм)	белая
Штукатурка для набрасывания метелкой – BSW	30 кг	0-2	P I	~ 21,5	~ 4 кг (3 мм)	белая
Штукатурка для набрасывания кельмой – KSW	30 кг	0-3 / 0-6	P I	~ 21,5	~ 6-7 кг (3 мм) / ~ 9-12 кг (6 мм)	белая
Штукатурка для внутренней отделки помещений – IDP	30 кг	0-2	P I	~ 21,5	~ 3 кг (2 мм)	белая
Мелкозернистая штукатурка для арки проема – LS-FP	30 кг	0-0,5	P I	~ 21,5	~ 3 кг (2 мм)	белая

\* белая и цветная согласно коллекции оттенков

## Пастообразные

Продукция
Силикатная штукатурка «короед» – SKR
Силикатная штукатурка «барашек» – SKK
Силиконовая штукатурка «короед» – SHR
Силиконовая штукатурка «барашек» – SHK
Акриловая штукатурка «короед» – KHR
Акриловая штукатурка «барашек» – KHK
Силоксановая штукатурка «короед» – SXR
Силоксановая штукатурка «барашек» – SXX
Силоксановая штукатурка для обрамления окон и дверей – SXF
Штукатурка для внутренних работ «короед» – IKR
Штукатурка для внутренних поверхностей «барашек» – IKK
Штукатурка с каменной крошкой – GSP
Цветная каменная штукатурка – BUP

\* белая и цветная согласно коллекции оттенков

## AFA Альгицидное и фунгицидное средство для пастообразных штукатурок и красок

Дополнительное действующее вещество для придания альгицидных и фунгицидных свойств пастообразным штукатуркам и краскам. **В качестве добавки для силоксановых, силиконовых и акриловых штукатурок, а также силикатных красок LK 300 и LK 350, силоксановой краски LX 300, силиконовой краски LX 350 и акриловой краски LA 300**

## декоративные штукатурки

Форма поставки: ведро	Зернистость в мм	Расход на 1 м <sup>2</sup> при заданной толщине слоя	Цвет
25 кг	0-2 / 0-3	~ 2,5 кг (2 мм) / ~ 3,5 кг (3 мм)	*
25 кг	0-2 / 0-3	~ 3,0 кг (2 мм) / ~ 3,7 кг (3 мм)	*
25 кг	0-2 / 0-3	~ 2,5 кг (2 мм) / ~ 3,5 кг (3 мм)	*
25 кг	0-1,5 / 0-2 / 0-3	~ 2,3 кг (1,5 мм) / ~ 3,0 кг (2 мм) / ~ 4,0 кг (3 мм)	*
25 кг	0-2 / 0-3	~ 2,5 кг (2 мм) / ~ 3,5 кг (3 мм)	*
25 кг	0-2 / 0-3	~ 3,0 кг (2 мм) / ~ 4,0 кг (3 мм)	*
25 кг	0-2 / 0-3	~ 2,5 кг (2 мм) / ~ 3,5 кг (3 мм)	*
25 кг	0-1,5 / 0-2 / 0-3	~ 2,3 кг (1,5 мм) / ~ 3,0 кг (2 мм) / ~ 4,0 кг (3 мм)	*
25 кг	0-1	~ 1,3 кг (1 мм)	*
25 кг	0-2 / 0-3	~ 2,7 кг (2 мм) / ~ 3,5 кг (3 мм)	*
25 кг	0-1 / 0-2 / 0-3	~ 2,3 кг (1 мм) / ~ 3,2 кг (2 мм) / ~ 4,0 кг (3 мм)	*
25 / 12,5 кг		~ 2 кг (на мм)	см. стр. 25
25 кг	1,2-1,8 / 1-2 / 2-3	~ 4-5 кг (1,2-1,8 мм) / ~ 5 кг (1-2 мм) / ~ 7 кг (2-3 мм)	см. стр. 25

## Системы красок и покраски

Продукция	Форма поставки: ведро	Расход на м <sup>2</sup> (в зависимости от адсорбции и структуры основания)	Цвет
ЛОБАКАТ LK 200 Заполняющая фасадная краска	15 л	~ 0,6-1,0 л	*
ЛОБАКАТ LK 300 Фасадная краска	15 л	Завершающий слой: ~ 0,3 л Фасадная краска: ~ 0,4 л	*
ЛОБАКАТ LK 350 Фасадная краска	15 л	Завершающий слой: ~ 0,3 л Фасадная краска: ~ 0,4 л	*
ЛОБАХАН LX 200 Заполняющая фасадная краска	15 л	0,4 - 0,8 л	*
ЛОБАХАН LX 300 Фасадная краска	15 л	Завершающий слой: ~ 0,3 л Фасадная краска: ~ 0,4 л	*
ЛОБАХАН LX 350 Фасадная краска на основе силиконовой смолы	15 л	~ 0,4 л	*
ЛОБАКРИЛ LA 200 поро Заполняющая фасадная краска	15 л	~ 0,3 - 0,5 л	*
ЛОБАКРИЛ LA 300 Фасадная краска без кварца	15 л	~ 0,3 - 0,4 л	*
ЛОБАКРИЛ LA 270 Фасадная краска по бетону	15 л	~ 0,3 - 0,4 л	*
ЛОБА-Ех Средство для удаления поражений водорослями и грибами	5 л	~ 100-200 мл в зависимости от способа нанесения	
ЛОБАХИН-S Альгицидная и фунгицидная грунтовка	10 л	~ 500 мл в зависимости от способа нанесения	
Краска «Стандарт» LI 194	15 л	~ 150-200 мл в зависимости от покрытия	белая
Краска «Профессионал» LI 204	15 л	~ 150-200 мл в зависимости от покрытия	белая
Краска «Люкс» LI 206	15 л	~ 150-200 мл в зависимости от покрытия	*
Краска «Микроклимат» LI 400	15 л	~ 200 мл в зависимости от покрытия	*

\* белая и цветная согласно коллекции оттенков

(необходимо указать при заказе). Благодаря этому обеспечивается превентивное или замедленное действие процессов разрушения. Долговечное действие из-за особенностей объекта или погодных условий не может быть гарантировано. Перед применением необходимо ознакомиться с маркировкой и технической информацией.



Строительные материалы с умом



**ЗАО «Квик-микс»**

127220 г. Москва

Башиловская ул., д. 12

Тел.: +7 (499) 42-908-42

Факс: +7 (499) 42-908-41

moscow@quick-mix.com

[www.квик-микс.рф](http://www.квик-микс.рф)

[www.quick-mix.com/ru](http://www.quick-mix.com/ru)